

INVENTAIRE PARTICIPATIF DES PLANTES PRINTANIÈRES DE FRANCHE-COMTÉ... BILAN 2022

LE BUT DE L'OPÉRATION ?

AMÉLIORER LA CONNAISSANCE DE LA RÉPARTITION DE CES ESPÈCES TRÈS COMMUNES ET POURTANT SOUVENT MAL CONNUES ET SENSIBILISER LE GRAND PUBLIC À LA BEAUTÉ ET LA DIVERSITÉ DES ESPÈCES VÉGÉTALES QUI NOUS ENTOURENT...



Plus d'infos et d'actualités sur les pages web et Facebook du Conservatoire botanique national de Franche-Comté - Observatoire régional des Invertébrés

www.cbnfc-ori.org

Vous pensez peut-être que les espèces que vous rencontrez lors de vos promenades sont nécessairement connues des botanistes et des structures naturalistes comme le Conservatoire botanique ? Détrompez-vous ! Ces espèces printanières disparaissent souvent totalement après floraison et les inventaires estivaux ne permettent plus de les repérer... C'est pourquoi, nous avons chaque année besoin de votre aide pour inventorier ces espèces !

Pour suivre l'évolution de notre biodiversité régionale, comprendre les dynamiques des populations ou encore savoir si une espèce est menacée ou non, il est nécessaire de connaître l'espèce et sa répartition mais aussi l'évolution de celle-ci dans le temps. Pour certaines espèces, pourtant très communes, nous ne possédons qu'un nombre limité de données et ces enquêtes participatives nous sont donc d'une aide précieuse !

DES INVENTAIRES EFFICACES

Plus de 1 500 données ont été collectées en 2022 autour des plantes printanières de Franche-Comté et c'est en partie grâce à vous ! **Merci à tous les participants, botanistes amateurs comme confirmés, pour cette belle mobilisation qui nous permet de mieux connaître la répartition de ces espèces franc-comtoises.**

En comparaison de l'année 2021, qui avait permis de rassembler plus de 3000 données, l'année 2022 est donc un peu moins « bonne » que la précédente, mais cela s'explique aisément par le contexte particulier de crise sanitaire qui a conduit de nombreux botanistes et promeneurs à pratiquer des inventaires locaux en 2021.

DES ENQUÊTES PARTICIPATIVES TOUT AU LONG DE L'ANNÉE !

En lien avec les plantes sauvages ou les invertébrés, de nombreuses enquêtes participatives sont proposées tout au long de l'année sur le site web du Conservatoire botanique national de Franche-Comté. Ouvertes à toutes celles et tous ceux qui souhaitent partager leurs observations de terrain, elles permettent de transmettre très facilement ses observations en ligne, via un formulaire.

Les données sont ensuite validées par une équipe scientifique avant d'intégrer la base de données de la flore et des invertébrés de Franche-Comté.

EN SAVOIR PLUS

Rendez-vous sur www.cbnfc-ori.org, rubrique "Enquêtes en cours".

Cette enquête est menée par le Conservatoire botanique national de Franche-Comté - Observatoire régional des Invertébrés, en collaboration avec la Société botanique de Franche-Comté.

LES GRANDS CHIFFRES

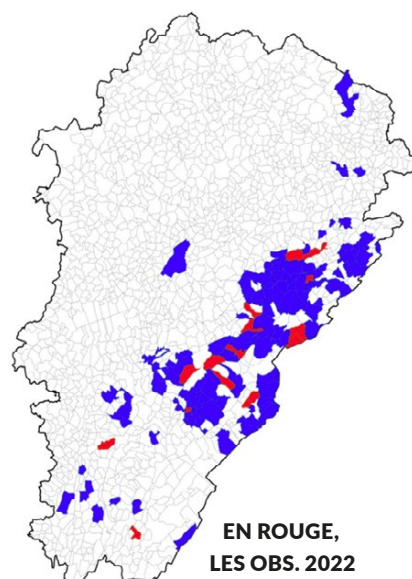
- **1550 données de plantes printanières** (pour 70 espèces retenues). Certains observateurs fournissant globalement leurs données en fin d'année, ce chiffre doit être sensiblement majoré...
- Dont **281 données** issues du formulaire spécifique « Enquête participative »...
- **135 observateurs différents** dont 77 utilisateurs du formulaire en ligne...

QUELQUES EXEMPLES



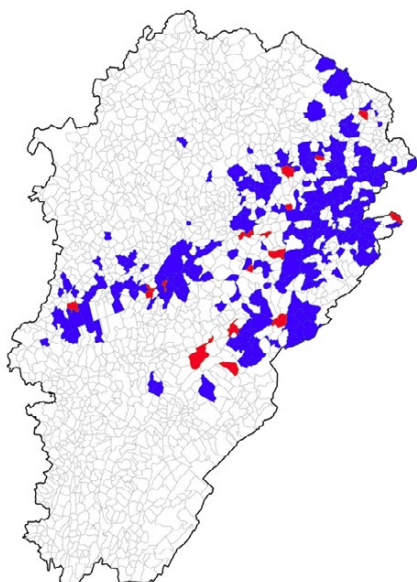
LA GAGÉE JAUNE

155 observations collectées en 2022 ce qui permet une amélioration très sensible de répartition de cette plante qui bénéficie, par ailleurs, d'une protection au niveau national. De nouvelles stations découvertes cette année dans le département du Jura suggèrent que la répartition actuellement essentiellement doubienne mériterait des prospections ciblées autour des stations connues dans ce département. En rouge les observations 2022.



La corydale creuse

Grâce aux inventaires plantes printanières, la répartition de cette espèce est aujourd'hui mieux connue. Elle est bien présente dans le département du Doubs et semble également assez répandue le long de la vallée du Doubs. En revanche, elle semble très rare dans une grande partie du département du Jura, notamment sur les plateaux intermédiaires et dans la haute chaîne. En rouge les **23 observations** 2022.

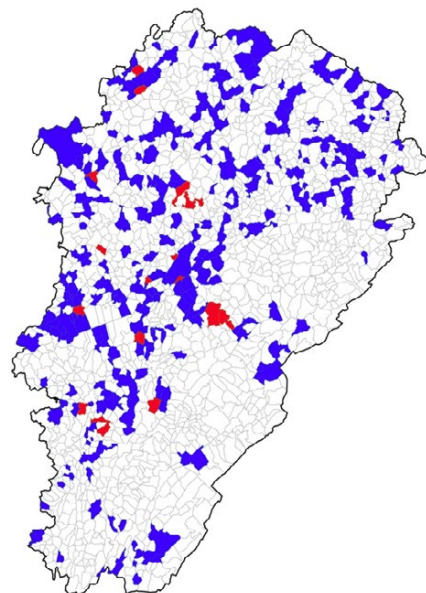


INVENTAIRE PARTICIPATIF DES PLANTES PRINTANIÈRES DE FRANCHE-COMTÉ... BILAN 2022



La cymbalaire des murailles

C'est la première année que nous proposons cette espèce à l'inventaire « plantes printanières » : **19 données collectées en 2022** ce qui ne permet pas encore d'améliorer sensiblement la répartition de cette espèce. L'absence de la cymbalaire dans les villages des plateaux jurassiens pose question. Sa floraison pouvant encore être observée durant tout l'été il n'est pas exclu que nous disposions de nouvelles informations pour l'année en cours...



L'ESPÈCE DE LA SEMAINE

Comme en 2021, l'enquête 2022 proposait aux participants une rubrique « l'espèce de la semaine », sur le site web et les réseaux sociaux du CBNFC-ORI, qui mettait en avant une espèce vernale dont la répartition restait à préciser. Cette plante mise à l'honneur était destinée à encourager les prospections sur le terrain. Une fiche spécifique présentait la plante, ses caractéristiques, quelques anecdotes et les zones manquantes sur sa carte de répartition...

Les espèces de la semaine 2022 :

La cymbalaire (*Cymbalaria muralis*) >> [Voir la fiche](#)

La tulipe sauvage (*Tulipa sylvestris*) >> [Voir la fiche](#)

Le populage des marais (*Caltha palustris*) >> [Voir la fiche](#)

Le cornouiller mâle (*Cornus mas*) >> [Voir la fiche](#)

L'éranthe d'hiver (*Eranthis hyemalis*) >> [Voir la fiche](#)

REVUE DE PRESSE :

Cette enquête a bénéficié d'une campagne de communication spécifique en 2021, donnant lieu à plusieurs relais médiatiques.

- 5 articles dans la presse régionale (*L'Est Républicain, Ma Commune Info, Factual Info, Diversion magazine, Le Trois.info...*)
- 2 interventions radios (*Plein air et RCF Besançon*)
- 1 partenariat avec le site Ma Commune Info pour une mise en valeur régulière des espèces de la semaine





Merci aux 135 contributeurs de l'enquête !

André M., Aubry C., Ballaydier A., Banos J., Baraquin G., Bennejean M., Beschet L., Bettinelli L., Blum J., Boucard E., Bourque H., Buffard S., Cabaret M., Cassard R., Chabod R., Cheveux F., Chirio C., Claude P., Clavier S., Clement F., Clerc R., Collaud R., Collin P., Comte C., Conche V., Cotte B., Courte M., Cretin E., Creuzot G., Crouvezier, Curtit B., Dauphin C., David B., De Vuyst T., Dehais C., Dehondt F., Depierre D., Desbois M., Deschamps S., Dubat B., Duflo C., Dumont S., Durand M., Durand G., Duret T., Egli C., Farah N., Fédry C., Ferrante P., Ferrez Y., Fumey S., Gagelin C., Gaudot E., Giuli M., Greffier B., Greset A., Guerineau D., Guillet W., Guinchard P., Guldemann P., Guth N., Halliez G., Harnould C., Herzog G., Hugain J-M., Hugeot N., Jacquier E., Jaramago C., Karas F., Keller J., Kerdoncuff M., Kibler A., Kieffer B., Kolanek B., Köse D., Kraft T., Kuntz F., Lalanne F., Lassus M., Lavigne M., Lecornu D., Lehimas E., Louiton F., Lucot D., Maciuga N., Maffli C., Mangeat M., Manuelle F., Margerie M., Mariotte A., Marolles I., Mazuez C., Mazuy M., Menigoz B., Michel M., Moncorgé S., Moreau C., Mourey J-M., Nicolas B., Oeuvray P., Ory G., Ottello C., Oudot C., Parent R., Passard A., Pastoors L., Peltier C., Pereira, Pernault S., Pillot J., PM M., Poggiali M., Poix-Daube Rassel D., Prédine L., Prost J-F., Renaux M., Rey F., Robbe J-CL., Robinet K., Rogez E., Roussel Galle A., Rozic D., Ruga C., Serrette D., Simon B., Simon V., Tacail J., Temperman F., Tisserand B., Tourdiat S., Tournier S., Tranchefeux J-P., Troussard H., Venet C., Varicelle J., -Voirin M., Vuillemenot M., Zimmermann C., Zipper A.



LES ENQUÊTES CONTINUENT !

Pour signaler vos observations
rendez-vous sur le site :

www.cbnfc-ori.org !

Les enquêtes continuent
en 2022 !

En Bourgogne-Franche-Comté :

Les vers luisants



Le lucane cerf-volant



La courtilière



Les escargots
des jardins



L'argiope
frelon



En Franche-Comté uniquement :

Les sphinx



La mante religieuse



La petite nymphe
à corps de feu



Côté Franche-Comté, rendez-vous sur www.cbafc-ori.org, rubrique enquêtes en cours ou sur site www.faune.bourgogne-nature.fr en Bourgogne !